

ОБЛАКОТЕКА

Технологическая платформа Облакотeki:
Облачные сервисы и их основные возможности

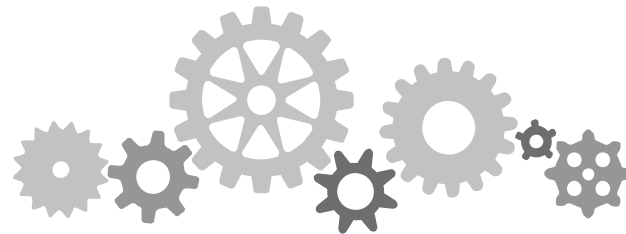
Оксана Новицкая



Облакоотека

Основная бизнес-модель – работа через партнёров

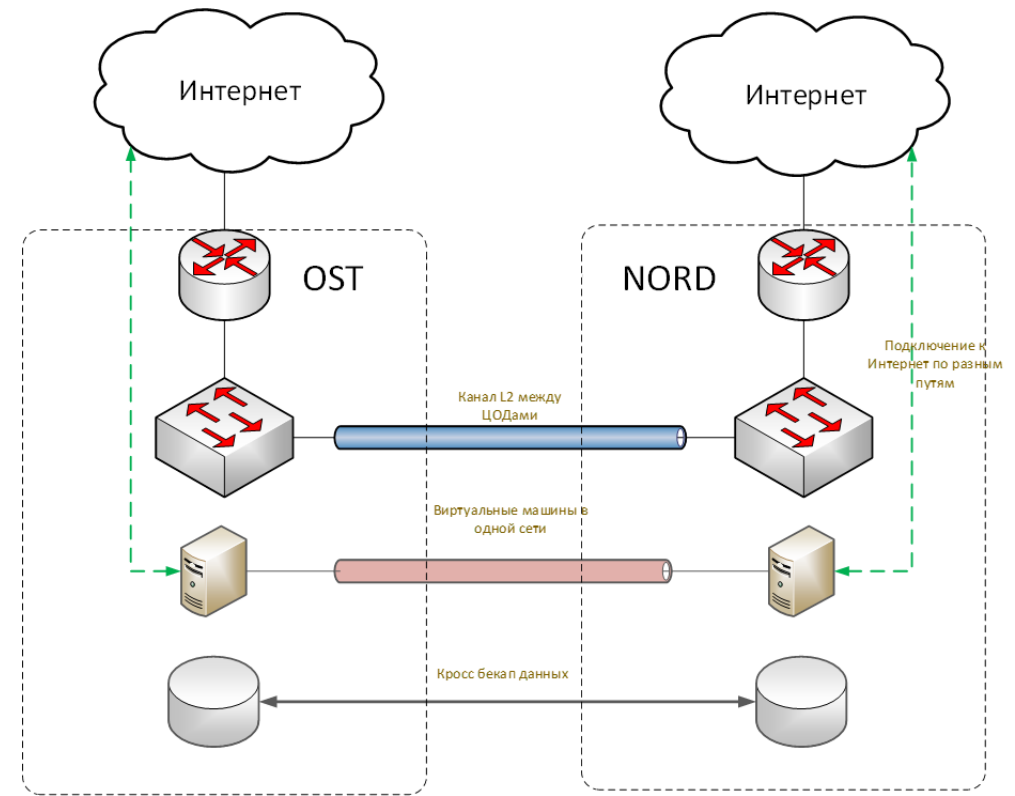
- ✓ IaaS сервисы из нескольких локаций на территории РФ
- ✓ Высокопроизводительные хранилища
- ✓ Полный стек продуктов Microsoft
- ✓ Azure Pack (перспективно – Azure Stack)



Инфраструктура ЦОДов

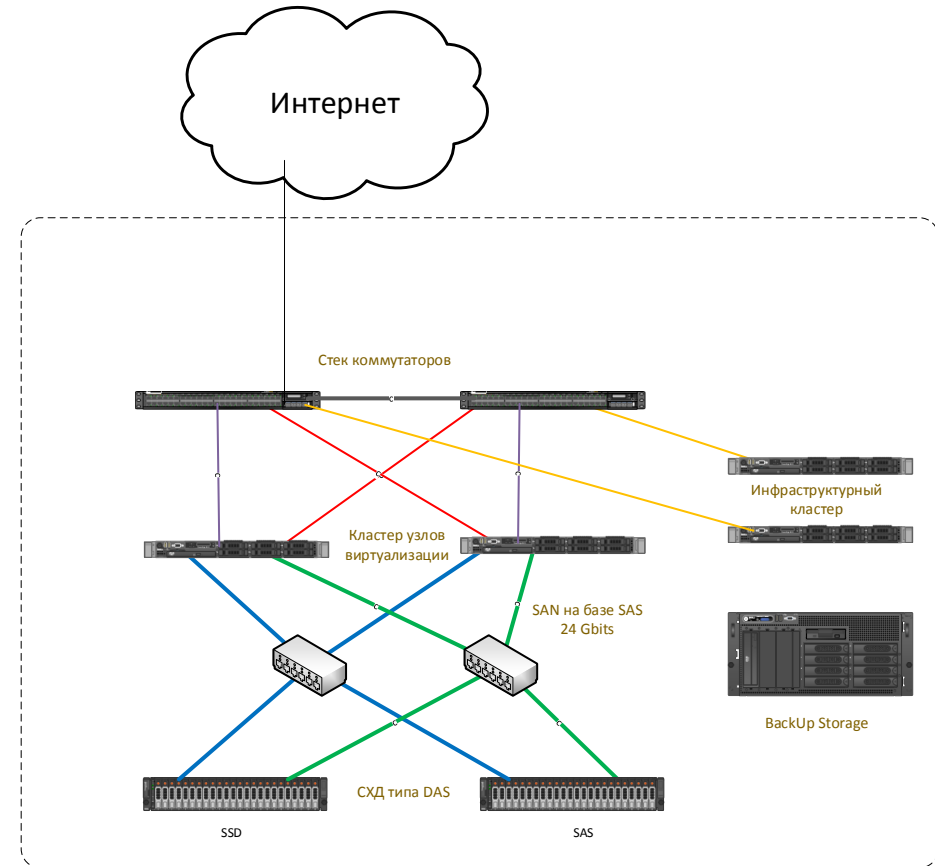
2 ЦОДа уровня Tier III Certified (Management and Operations) в Москве

- ЦОДы объединены в одну сеть
- Технология HNV прозрачно связывает VM из разных ЦОДов
- Высокий уровень сохранности данных за счет бекапа в другой ЦОД
- Вспомогательный ЦОД Tier II
- Физическая безопасность



Архитектура IaaS сервисов

- Оборудование HP, Dell, Fujitsu, Supermicro, Brocade, Juniper
- Отказоустойчивый кластер
- Надежная сетевая инфраструктура
- Производительная SAN
- Поддержка СХД разных типов
- Отдельная система хранения бекапов



Сервисы

SaaS

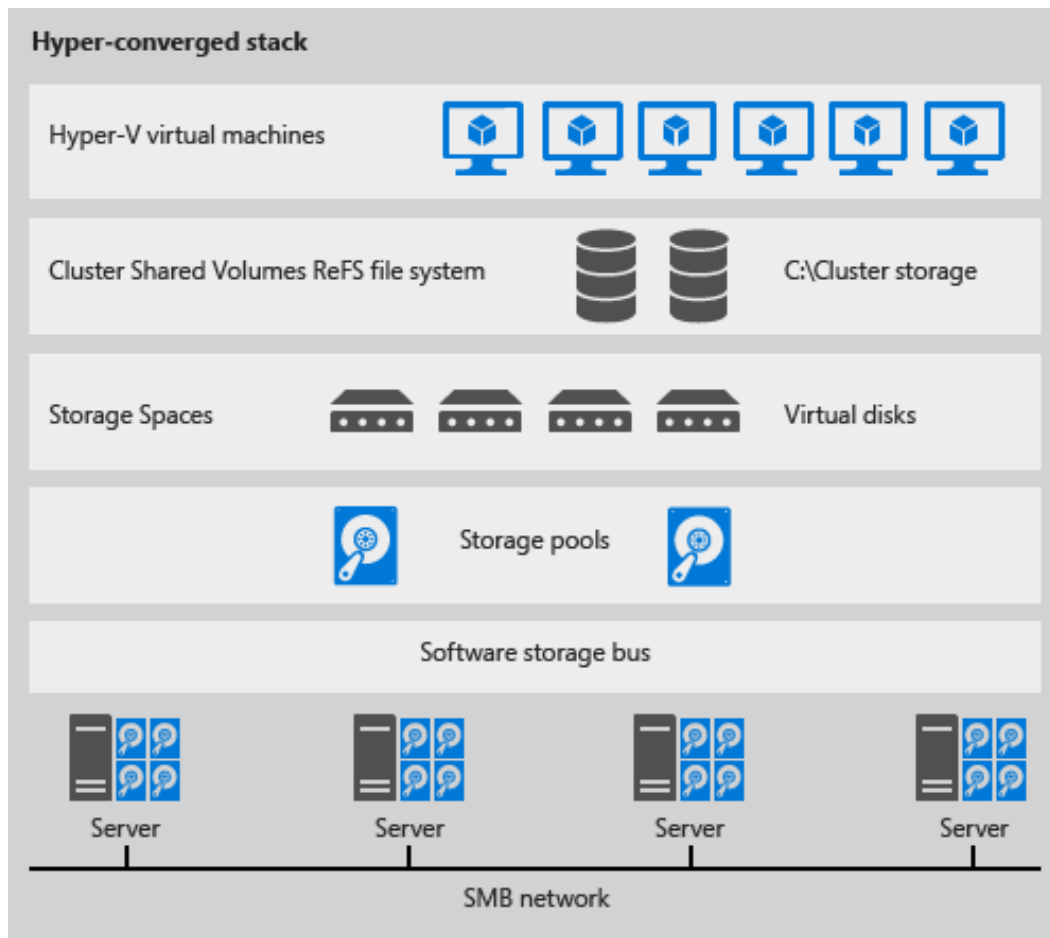
- Виртуальный офис
- Autodesk в терминале
- CRM в России

Сервисы безопасности
(защита 152-ФЗ, SECaaS, антивирусы ...)

Сетевые и инфраструктурные сервисы
(VPN, бекап, мониторинг...)

Виртуальная инфраструктура IaaS
на территории России
(Hyper-V, VMware)

IaaS на 2016: Особенности реализации



- Гиперконвергентная среда;
- Супербыстрая дисковая система формата Full Flash на базе технологии Storage Space Direct с NVMe;
- SSD-диски для данных;
- Технология NVMe для кэша или для hot data;
- Удобный интерфейс управления на базе Windows Azure Pack

IaaS на 2016: Оборудование



- ⌘ Обязательным требованием к конфигурации является наличие N2215 SAS/SATA HBA, к которому подключен BackPlane с дисками для пула.
- ⌘ Сеть построена на сетевых адаптерах Mellanox ConnectX-4 Lx Dual Port и коммутаторах SN2100 - 16-port 100GbE

В каждом сервере:

- ⌘ Плата PCI NVMe объемом 1600Гб
- ⌘ Диски SATA SSD по 960Гб

Виртуальная графическая станция

Виртуальные мощности для полноценной работы с графикой

Построенная на базе производительных видеокарт NVIDIA Tesla M10 платформа с супербыстрым хранилищем позволяет получить отличную производительность при работе с самыми ресурсоемкими приложениями – AutoCad, 3DS Max, Maya и др.



2 режима использования графического ускорителя:

RemoteFX = одна пользовательская сессия

Discrete Device Assignment (DDA) - предоставление вычислительного ядра видеокарты напрямую в VM = многопользовательский режим

Требования на стороне клиента:

Подключение только с Windows 10

Канал от 6 Мбит на пользователя

В качестве платформы виртуализации используется Windows Server 2016

Autodesk как сервис

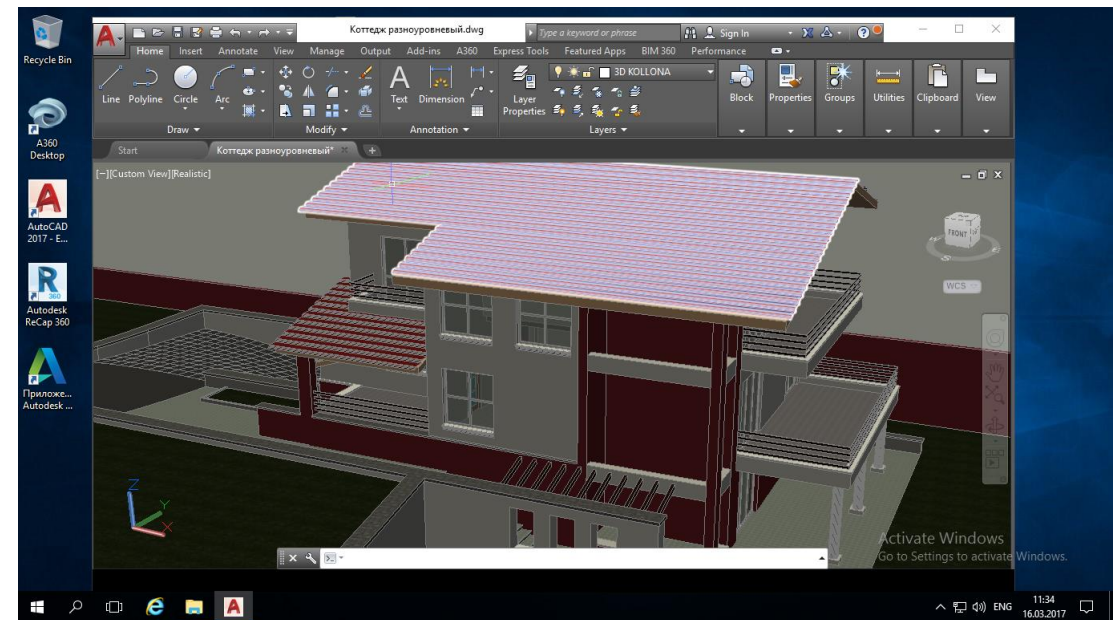
Услуга включает в себя:

- аренду виртуальной графической станции;
- доступ к решениям Autodesk в сферах проектирования/визуализации объектов.

Возможности:

- Групповая работа
- Контроль за использованием лицензий
- Доступность из любой точки мира
- Резервное копирование

комплексный сервис, предоставляющий удаленный доступ к установленному и настроенному ПО Autodesk. Другими словами, это аренда графических мощностей с предустановленным ПО.



Частное облако на + Windows Server 2016

Настроенная «под ключ» платформа на выделенном оборудовании Lenovo и системе виртуализации Windows Server 2016 для размещения IT-ресурсов компании.



- Всё оборудование и все работы на условиях ежемесячной оплаты + лицензирование ПО (опция)

Нет капитальных затрат!



- Размещение в ЦОДе клиента или в коммерческом ЦОДе



- Портал самообслуживания Windows Azure Pack
+ биллинговая система (опция)

Частное облако на + Windows Server 2016

Настроенная «под ключ» платформа на выделенном оборудовании Lenovo и системе виртуализации Windows Server 2016 для размещения IT-ресурсов компании.

- Частное облако строится на выделенном оборудовании
- Гиперконвергентная среда на Storage Spaces Direct
- Виртуальные (VxLAN) или традиционные (VLAN) сети
- Shielded VMs (опция)
- Включены все работы по настройке и запуску платформы виртуализации и системы управления VMM/Azure Pack
- Демонстрация и обучение администраторов

Опционально:

- Техническая поддержка и масштабирование
- Построение канала L2 / L3 при удаленном размещении
- Внедрение биллинговой системы
- Внедрение средств контроля и обеспечения качества System Center: OM, DPM...

Платформа VMWare

Виртуальный ЦОД на платформе VMware 6.5 для размещения элементов или целиком ИТ-инфраструктуры любой организации на территории РФ.

- Виртуальные вычислительные ресурсы, логически объединенные в виртуальный ЦОД
- Отказоустойчивый кластер на VMware vSphere 6.5
- СХД на базе SSD и HDD
- vCloud Director - портал управления виртуальным ЦОДом
- 1GB RAM 1250 руб.\мес.
- SSD 10 руб.\Gb
- HDD 5 руб.\Gb
- vCPU (2,6Ghz) выделяются в соотношении $\frac{1}{2}$ к RAM













- Собственные и предустановленные шаблоны
- Изолированная сеть
- NAT, DHCP, VPN, Edge-шлюз
- Управление пользователями, ресурсами и сетями
- Снапшоты и мониторинг
- SLA 99,9%, NDA
- Консультации

Режим оплаты ресурсов по факту потребления (Pay-as-you-go)

Управление сервисами

Виртуальные машины | Сеть | Библиотека | Пользовательские шаблоны VM

+ Добавить виртуальную машину

Действие	ЦОД	Имя VM	CPU	RAM	Диски, Гб	Сеть	Статус	Управление питанием
    	Москва OST Tier III	vm01 Shushik-94_vm01 01.09.2017 21:02:07	2	4	Системный: 100Гб SSD	brv-xenvgpu-infra: 10.11.17.9	Running 30.10.2017 20:57:08	 Shutdown  Power Off  Pause  Reset  Save State

Управление облаком | Смена тарифа и квоты | **Управление backup**

1. **_vm01** Shushik-94_vm01
Глубина backup в днях: Сумма в месяц **400 руб.**
Объем дисков, Гб: **100 Гб**

2. **_vm02** Shushik-94_vm03
Глубина backup в днях: Сумма в месяц **0 руб.**
Объем дисков, Гб: **100 Гб**

Виртуальные машины | **Сеть** | Библиотека | Пользовательские шаблоны VM

Внешние IP (ExtIP) ? | Защищенные IP адреса (Protected ExtIP) ? | Виртуальные сети (vLAN) ? | Ви

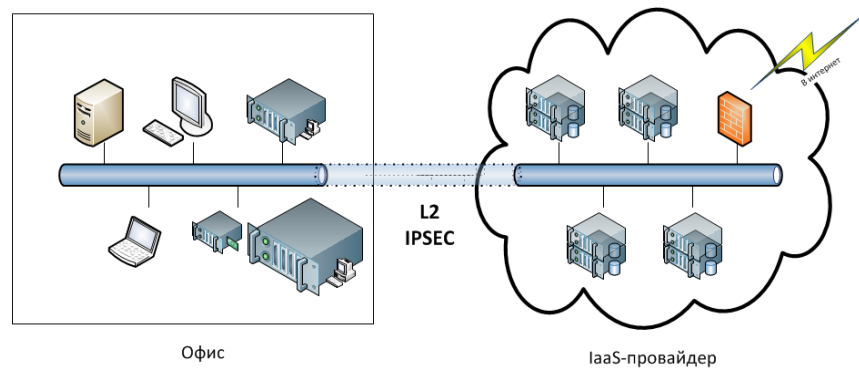
Лимит IP адресов исчерпан. Необходимо увеличить квоту.

ЦОД	IP	Маска	Шлюз	DNS	Создан
Москва NORD Tier III	37.230.153.83	255.255.255.0	37.230.153.1	37.230.152.10 37.230.153.10	23.11.2015 15:12:26

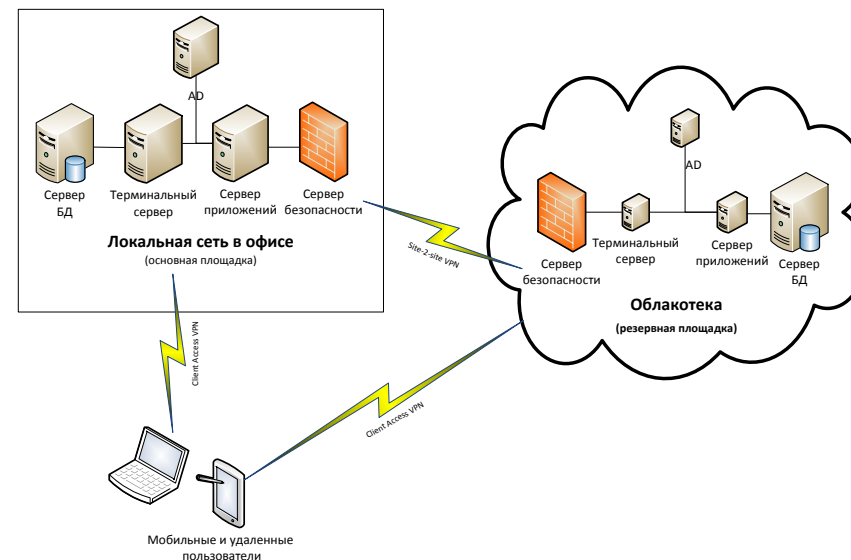
- Удобная панель управления СР: максимум необходимых операций
- Управление VM, сетями, бэкапом, снапшотами и т.д.
- Добавление\удаление ресурсов

Решения и сценарии

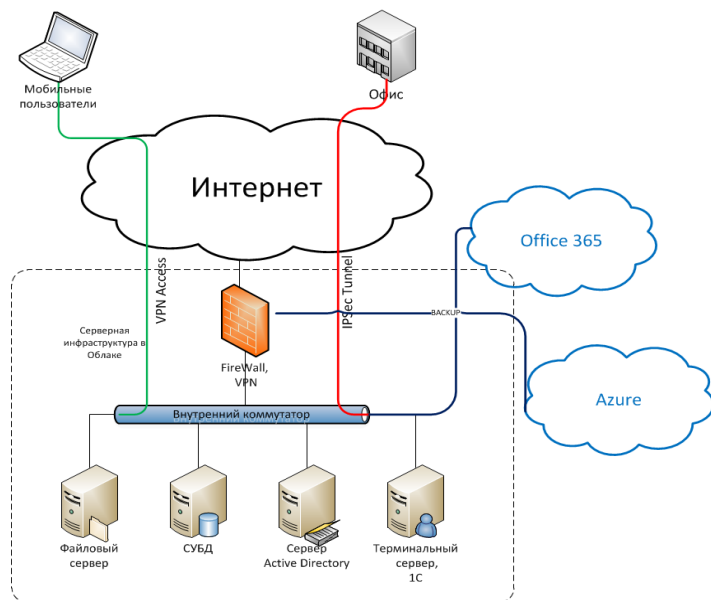
Гибридное облако



Теплый резерв (DR как сервис)



Облачная ИТ



и ещё множество увлекательных сценариев:

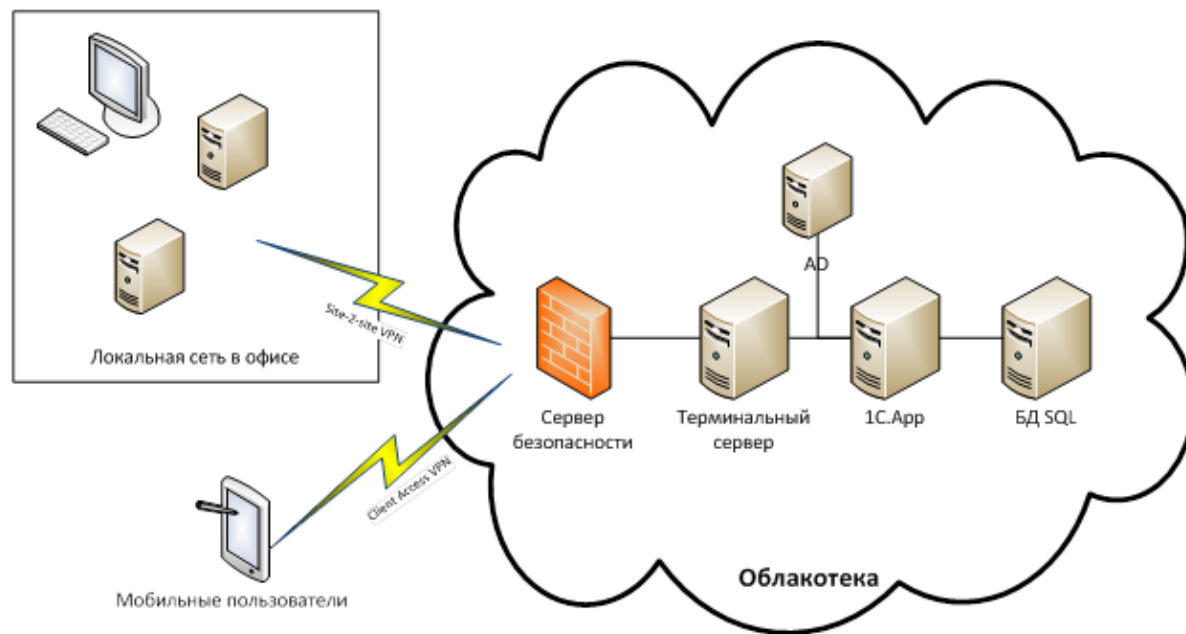
- Облачная 1С
- «Тесты и внедрения»
- «Пересидеть в облаках»
- «Миграция ЦОДа»
- «Бекап не знаю куда»
- «Корпоративная пена»
- ...

Кейс партнёра: миграция в Облакотеку

- Бронирование отелей, подбор туров.
- г. Санкт-Петербург
- в сфере туризма уже более 3-х лет

Проблемы:

- медленная работа 1С
- постоянные «подвисания» системы
- очень долго открывались файлы



Решение: 4 часа

Кейс партнёра: Миграция части инфраструктуры в Облакотеку

Заказчик

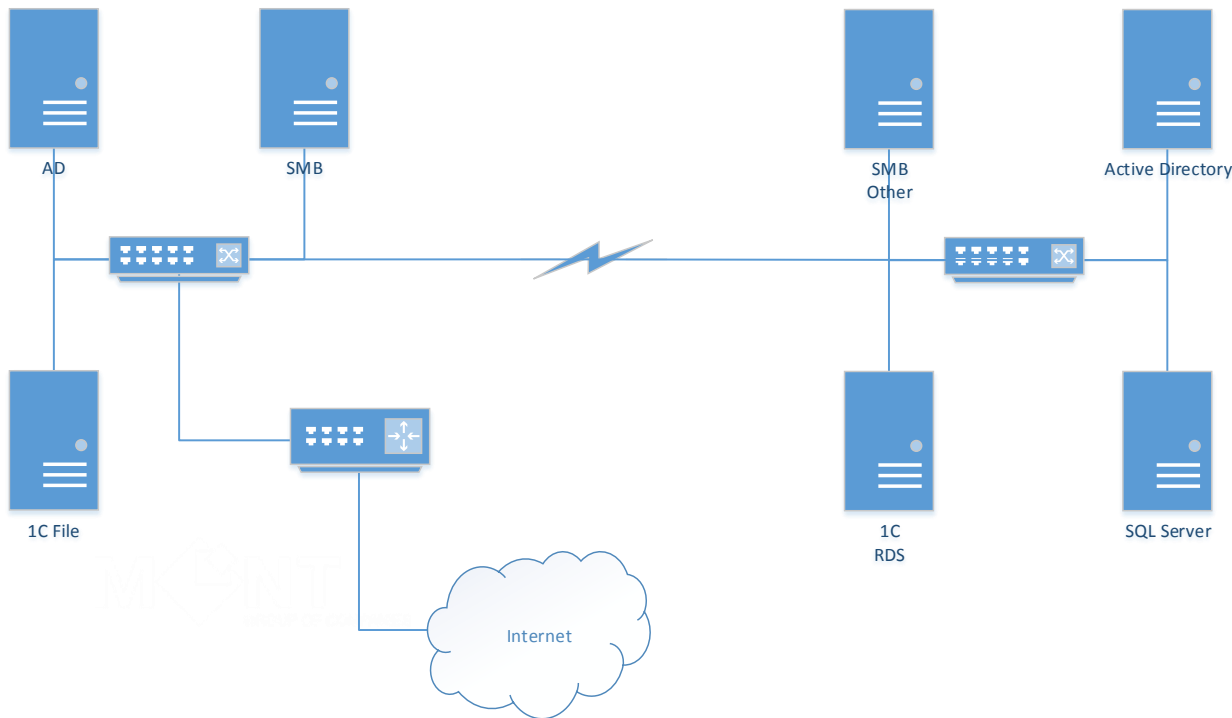
Коммерческая компания из сектора недвижимости. Количество офисных сотрудников 100+ человек.

Задача

Наведение порядка в инфраструктуре. Обеспечение стабильной работы ключевого сервиса – «1С:Предприятие 8. УПДК»

Сложности

Компания работает 7 дней в неделю. 1С – сервис, который нельзя останавливать.



КАК БЫЛО

ПРОБЛЕМЫ:

Сложная маршрутизация

Все ПК оборудованы двумя сетевыми интерфейсами. VPN предоставляется оператором связи. Сеть не имеет четкой топологии.

Низкая надежность

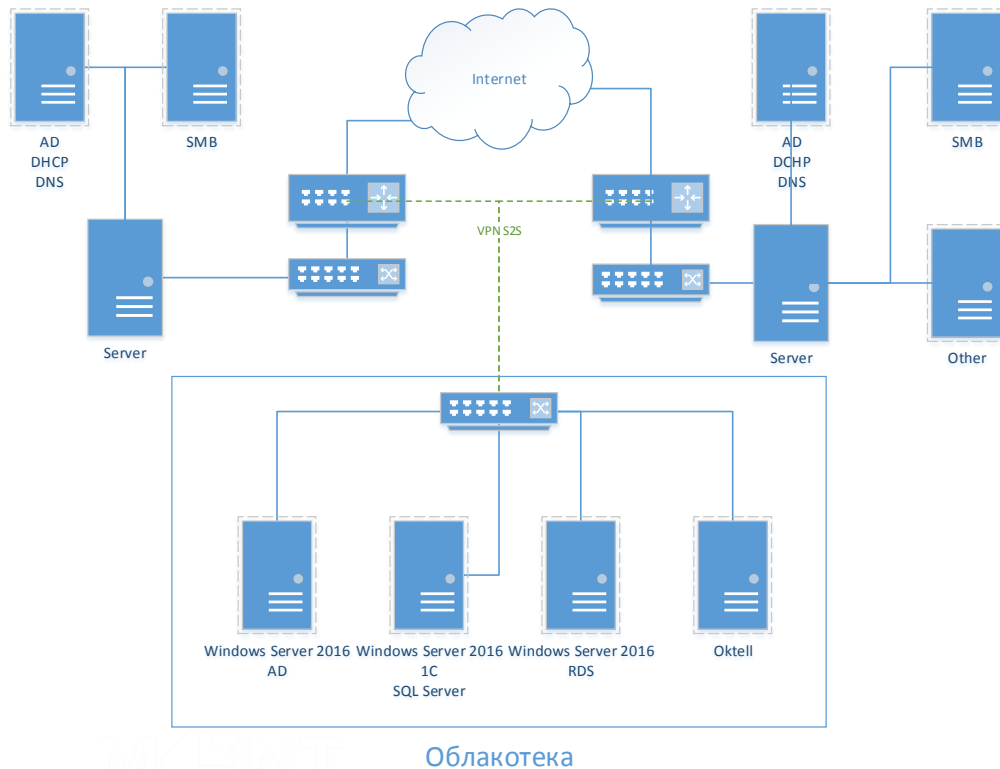
Ключевые сервисы не имеют резервирования. Большой период восстановления. Интернет-каналы не имеют резерва.

Низкое быстродействие

Сервис хостится в одной сети, обращение к нему происходят из другой сети, при этом СУБД находится на отдельном сервере с низкой производительностью.

Кейс партнёра: Миграция части инфраструктуры в Облакотеку

КАК СТАЛО:



РЕЗУЛЬТАТ:

Повысили производительность

Использование SSD-дисков и последней версии SQL Server дали прирост мощности ~40%.

Повысили надежность

RDS стал работать стабильно – нет проблем с работоспособностью сервиса.

Вся рабочая нагрузка резервируется на уровне ЦОД.

Оптимизация затрат

Убрали лишнее серверное оборудование.

Отказались от покупки нового сервера и лицензий.

Затраты перевели в категорию операционных (регулярных)

Протестируйте сейчас, это бесплатно 😊

Бесплатное тестирование 14 дней

Контакты:

info@oblastekota.ru

partners@oblastekota.ru

Вопросы поддержке:

support@oblastekota.ru

Тел. 8 (800) 555 63 64